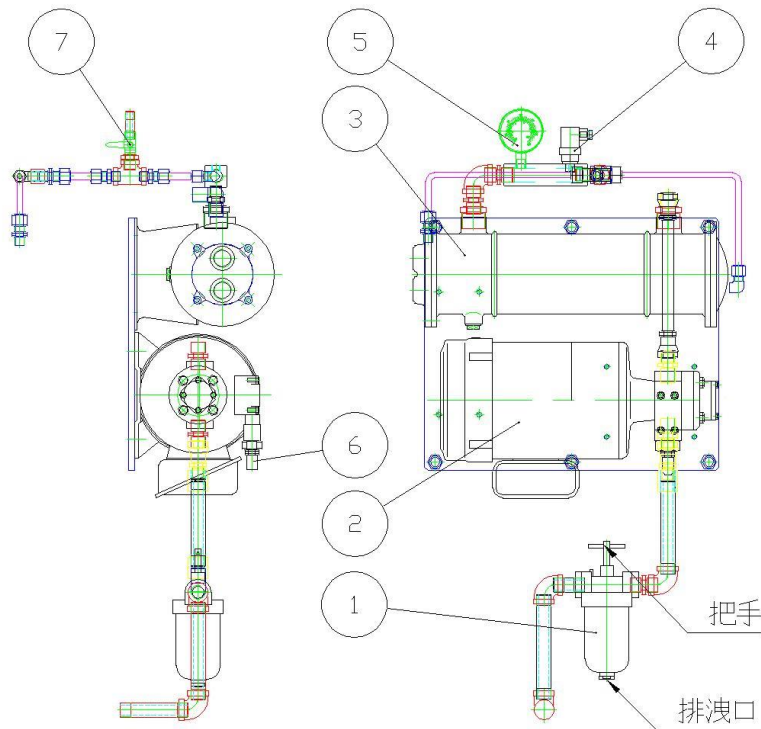


# 減速齒輪箱強制潤滑系統說明書

一、減速齒輪箱強制潤滑系統配置示意圖與照片如下列圖一與照片一所式：



件號	部品名稱
1	過濾器
2	馬達幫浦
3	冷卻器
4	壓力開關
5	壓力錶
6	調壓閥
7	回油銅球閥
8	

減速齒輪箱強制潤滑系統示意圖

圖一



## 照片一

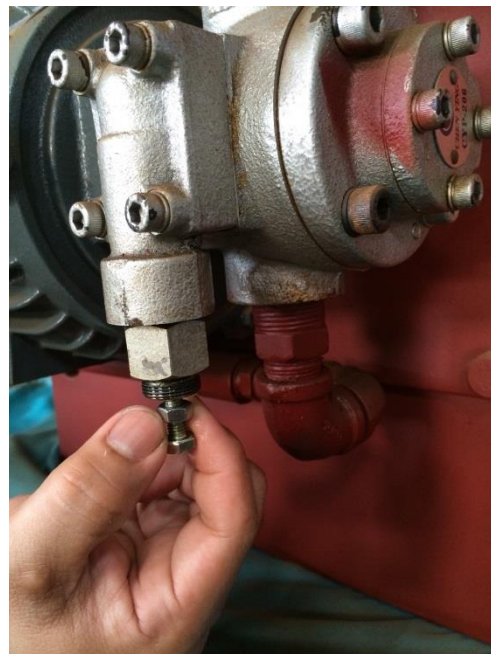
針對強制潤滑系統使用保養中，較需注意之事項：馬達幫浦壓力調整、回油銅球閥調整(壓力調整)、過濾器操作與保養(排出雜質油污)、壓力開關設定調整等一一說明如下。

### 二、馬達幫浦壓力調整說明：

1. 轉開馬達幫浦調壓閥(圖一中件號 6)之護蓋如下照片二所示。

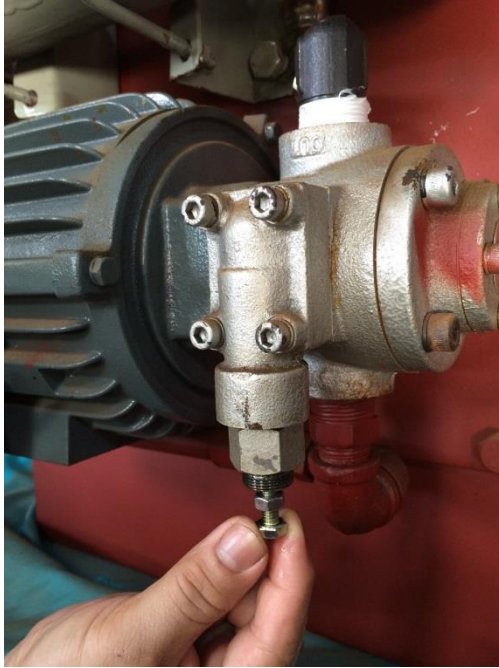


照片二



照片三

2. 鬆開固定螺絲，如上照片三所示
3. 開始調整壓力，如下照片四所示，鎖緊時壓力上升，鬆開時壓力下降，視調整當時情況調整之，調整完成後將固定螺絲鎖緊，再裝回護蓋即完成調整。



照片四

### 三、 回油銅球閥調整(壓力調整)說明：

回油調整閥(圖一中件號 7)，在調整時，當逐步全部開啟時壓力會下降，而逐步全部關閉時壓力會上升。視調整當時情況調整之。如照片五、照片六所示。



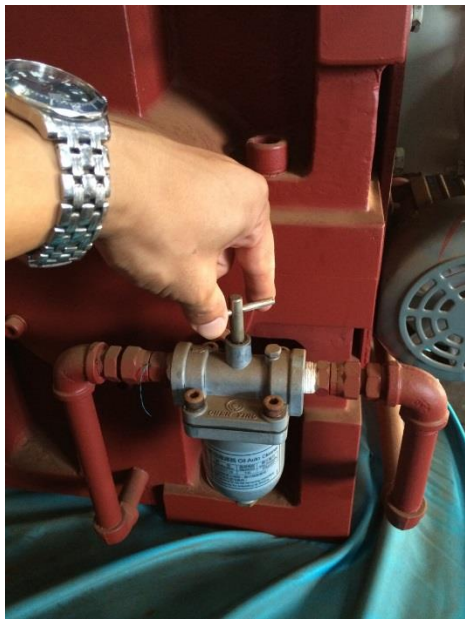
照片五



照片六

### 四、 過濾器操作與保養(排出雜質油污)說明：

1. 過濾器(圖一中件號 1)，將圖一所示之把手順時針旋轉，可將雜質油污壓至底部螺絲處。如照片七所示。



照片七



照片八

2. 將底部螺絲鬆開後，雜質與油污會被排出。如照片八所示。

#### 五、 壓力開關設定調整說明：

1. 壓力開關(圖一中件號 4)，設定調整時需先將壓力開關頂部之螺絲鬆開，如照片九所示，鬆開後即可用手將黑色護蓋取下如照片十所示。

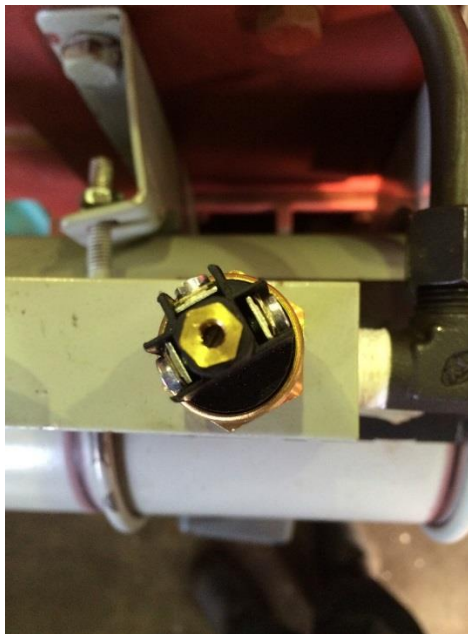


照片九

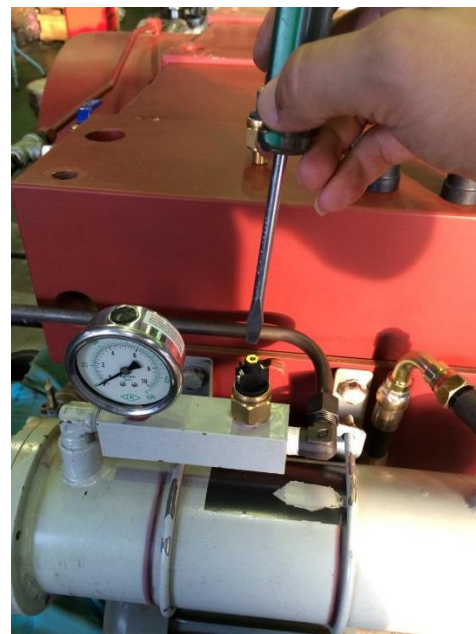


照片十

2. 打開護蓋之後，可件內孔內有一個一字調整螺絲，如照片十一所示。在接上電源線後，即可利用一字起子調整此螺絲，順時針轉壓力變大，逆時針轉壓力變小；來設定壓力開關警報範圍(一般設定在 0.5~1kg)，如圖十二所示。



照片十一



照片十二